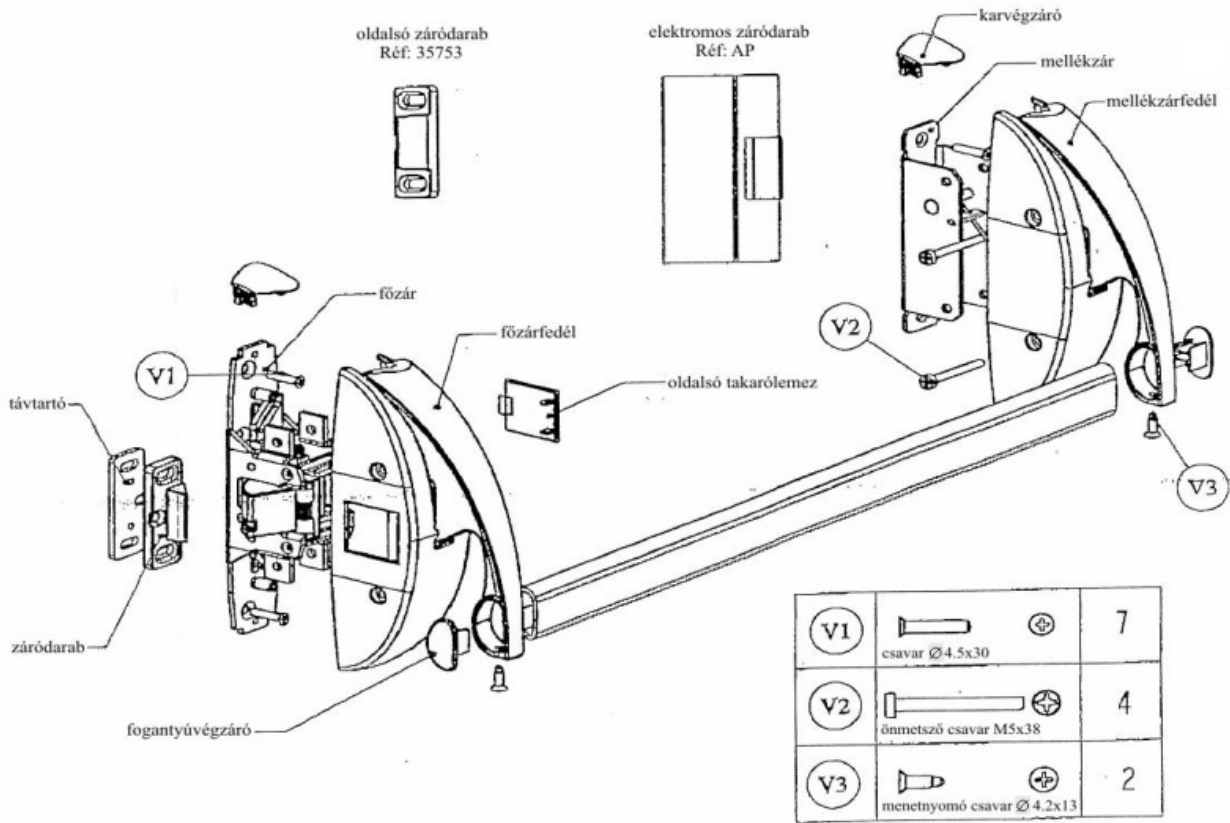


AFORA 2100 PÁNIKZÁR

FONTOS!

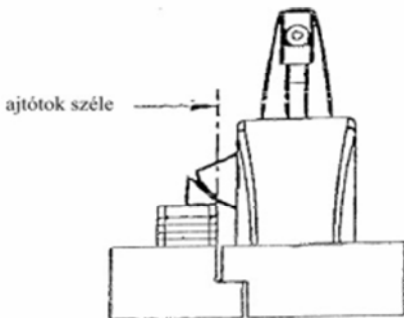
A szerelési utasítás be nem tartása a garancia megszűnését vonja maga után

Az AFORA pánikzár olyan enyhe nyomással működik, hogy idős emberek és gyerekek is ki tudják nyitni. Minősített jellemzői a következők: alkatrészek azonosítása, külső, független hivatalos szervezetek által végzett éves ellenőrzések és próbák, a gyártó utasításában szereplő információk ellenőrzése a jegyzőkönyvekhez képest. A termék biztonsági jellemzői megfelelnek az EN 1125 szabvány követelményeinek. Az utasításban szereplőkön kívül semmilyen más módosítás nem engedélyezett.

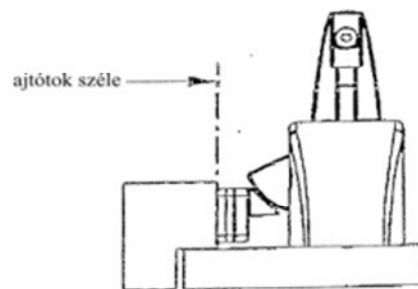


A felszerelés módja:

A záródarab az ajtótok külső oldalára szerelve



A záródarab az ajtótok belső oldalára szerelve



SZERELÉSI UTASÍTÁS

Egy- vagy kétszárnyú ajtókhöz

Jelöljük ki az ajtón egy vízszintes vonalat a padlótól 1050 mm-re.
Helyezzük el az A1 fúrósablont a záródarab helyzetének megfelelően és jelöljük meg a furatok helyét.

FIGYELEM: Amennyiben külső működtető egységre is szükség van, a szerelési utasítás az alábbiakban található.

Az A2 fúrósablon segítségével jelöljük meg a furatok helyét.

Szereljük fel a főzárát és a mellékzárát (4 db V1 csavar).

Helyezzük fel a burkolatokat a zárakra és rögzítsük, tegyük a helyükre a karvégzárókat is (4 db V2 csavar).

Szükség esetén vágjuk méretre a fogantyút (L méret), tegyük a helyére, majd rögzítsük (2 db V3 csavar), végül szereljük fel a fogantyú-végzárókat.

Pattintsuk be az oldalsó takarólemezt.

Ellenőrizzük, hogy megfelelően működik-e a pánikzár.

Szereljük fel a záródarabot és állítsuk be a távtartó segítségével (2 db V1 csavar) úgy, hogy érintkezzen a retesszel és húzzuk meg a csavarokat.

Végezzünk egy nyitási próbát és szükség esetén állítsunk a záródarabon, majd rögzítsük a 3. csavar segítségével (1 db V1 csavar).

Ellenőrizzük a teljes egység működését.

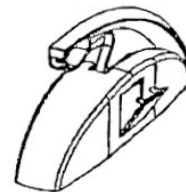
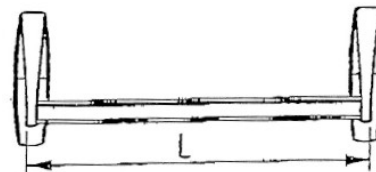
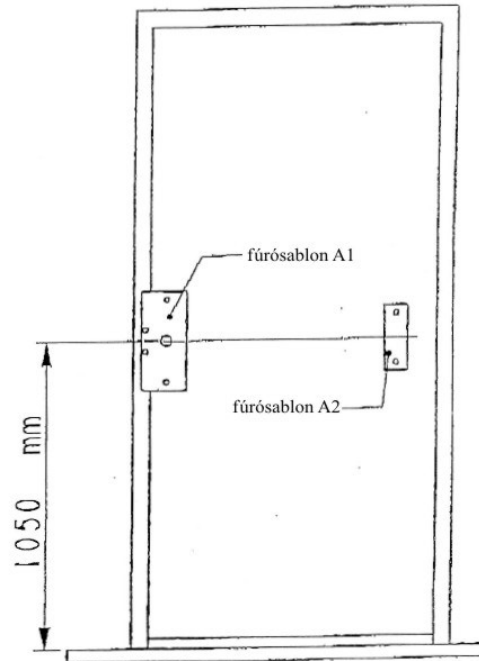
20.000 nyitásonként zsírozzuk meg a reteszt és a zárólemezt, ahol érintkeznek egymással és szükség esetén húzzuk meg a csavarokat.

Maximális méretek:

Ajtó szélessége: 1300 mm

Ajtó magassága: 2400 mm

Ajtó súlya: 200 kg



Felszerelés külső működtető egységgel (Ref. 2500)

Szereljük fel a főzárra a külső működtető egység csomagolásában található diótoldatot.
Az A1 fúrósablon segítségével fúrjuk ki a lyukakat az ábrán látható módon.

